

Sei collegato come [Damiano Verzulli](#). ([Esci](#))[UniCh Test](#) ▶ [4mat\\_finale](#) ▶ [Quiz](#) ▶ [4mat\\_finale](#) ▶ [Tentativo 1](#)

Tempo rimasto

**0:29:47**[Aggiorna Quiz](#)[Info](#) [Risultati](#) [Anteprima](#) [Modifica](#)**Anteprima 4mat\_finale**[Ricomincia](#)

Gli studenti visualizzeranno questo quiz in una finestra "sicura"

1

Punti: 3

In una scatola di cioccolatini a 3 gusti, quelli fondenti e quelli al latte sono rispettivamente il doppio e la metà di quelli alla nocciola. Prendendo un cioccolatino a caso, qual è la probabilità di pescarne uno fondente o uno al latte?

Scegliere una risposta.

- a. 5/7  
 b. 3/7  
 c. 3/5  
 d. 1/3  
 e. NON SO

2

Punti: 3

Se ho un'enciclopedia formata da 10 libri, in quanti ordini possibili posso collocare i volumi?

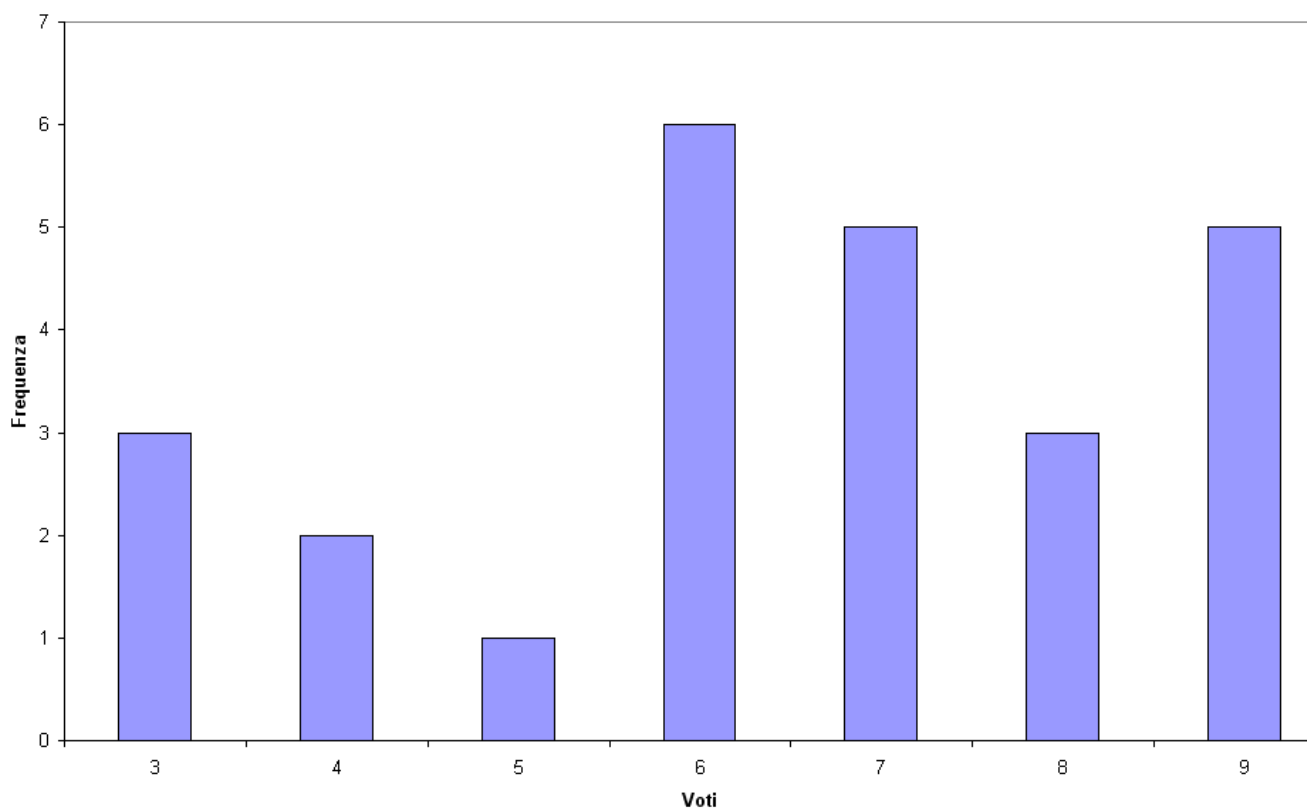
Scegliere una risposta.

- a. più di 3 milioni e mezzo  
 b. quasi 500 milioni  
 c. 100 milioni  
 d. circa 12 milioni  
 e. NON SO

3

Punti: 3

Si consideri il seguente grafico relativo ai voti riportati in una verifica di latino dagli studenti di una classe del liceo.



E' corretto affermare che:

Scegliere una risposta.

- a. La distribuzione è asimmetrica negativa
- b. La distribuzione è asimmetrica positiva
- c. La distribuzione è simmetrica
- d. Non si può stabilire da un istogramma
- e. NON SO

4

Punti: 3

Il reddito medio annuo dei lavoratori nel settore 1 di un certo paese ammonta a 20.000 euro e quello dei lavoratori del settore 2 a 28.000 euro. E' corretto affermare che il reddito medio complessivo dei lavoratori del paese ammonta a 24.000?

Scegliere una risposta.

- a. Non si può dire perché non si conosce il numero dei lavoratori dei due settori
- b. Sì, perché all'incirca i due settori occupazionali si equivalgono
- c. No, perché manca l'informazione sul reddito medio dei lavoratori degli altri settori
- d. sì, perché facendo  $20000+28000$  e dividendo per 2 si ottiene proprio 24000
- e. NON SO

5

Punti: 3

Qual è la probabilità di ottenere, lanciando cinque monete, almeno tre teste?

Scegliere una risposta.

- a.  $9/32$
- b.  $1/3$
- c.  $13/32$
- d.  $1/2$
- e. NON SO

6

Punti: 3

Un fruttivendolo vende 1 kg di arance a 3,80 euro. Lo scorso anno lo vendeva a 3,20 euro. Qual è la variazione percentuale subita dal prezzo delle arance nel corso dell'anno?

Scegliere una risposta.

- a. +18,75%
- b. +18,00%

- c. -18%
- d. +17%
- e. NON SO

7

Punti: 3

Gli Stati Uniti detengono il record mondiale per numero di persone obese. La tabella seguente riporta i dati relativi a un campione di 50 americani classificati per sesso e causa principale di obesità.

	Metabolismo lento	Assenza di attività fisica	Assenza di autodisciplina	Abbuffate frequenti	TOTALE
Femmine	18	28	6	4	56
Maschi	8	21	4	10	43
TOTALE	26	49	10	14	99

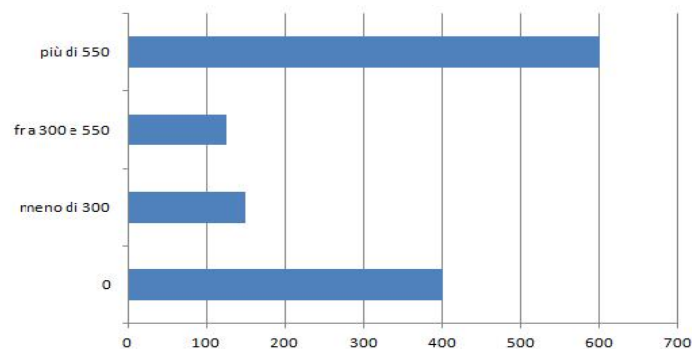
Sulla base dei dati contenuti nella tabella, si può sostenere che :

- Scegliere una risposta.
- a. Tra le femmine, la percentuale di obesi per assenza di attività fisica è del 50%
- b. Il metabolismo lento è la causa più ricorrente di obesità
- c. Non è possibile affermare nulla perché il numero dei maschi e femmine è diverso
- d. Le femmine rappresentano il 75% delle persone obese per assenza di autodisciplina
- e. NON SO

8

Punti: 3

Il grafico mostra il consumo settimanale in grammi di caffè da parte degli studenti universitari.



Sapendo che sull'asse delle ascisse è riportato il numero dei consumatori di caffè, quanti sono coloro che consumano meno di 300 grammi/settimana?

- Scegliere una risposta.
- a. circa 550
- b. circa 125
- c. non si può stabilire
- d. circa la metà
- e. NON SO

9

Punti: 3

Quali delle seguenti coppie di frequenze relative al carattere continuo X è quella corretta, sapendo che la mediana è pari a 210?

$X_i$	100-150	150-200	200-450
$f_i$	0.4	$f_2$	$f_3$

- Scegliere una risposta.
- a. Nessuna
- b. 0.15; 0.45
- c. 0.10; 0.60
- d. 0.25; 0.25
- e. NON SO


10

Punti: 3

Quale delle seguenti affermazioni è vera:

- Scegliere una risposta.
- a. Il logaritmo della media geometrica è uguale alla media aritmetica dei logaritmi dei dati
- b. Il logaritmo della media armonica è uguale alla media aritmetica dei logaritmi dei dati
- c. Non so

- d. Il logaritmo della media quadratica è uguale alla media aritmetica dei logaritmi dei dati
- e. Nessuna di queste

11  Se due eventi A e B sono necessari, allora l'evento "complemento" dell'unione tra A e B è uguale a:

Punti: 3

Scegliere una risposta.

- a. L'insieme vuoto
- b. Non so
- c. 1
- d. Non si può sapere se non si conoscono le probabilità di A e di B
- e. A unito il complemento di B

12  In quanti modi si può formare una commissione di 3 uomini e 2 donne scelti tra 7 uomini e 2 donne?

Punti: 3

Scegliere una risposta.


- a. 35 modi
- b. 350 modi
- c. 445 modi
- d. nessuna di queste risposte è corretta
- e. NON SO

13  Se l'evento A è incluso nell'evento B allora si ha che:

Punti: 3

Scegliere una risposta.


- a.  $\Pr(A) \leq \Pr(B)$
- b.  $\Pr(A/B) = 1$
- c.  $\Pr(A/B) = 0$
- d.  $\Pr(B) \leq \Pr(A)$
- e. NON SO

14  Una classe consta di 10 maschi e 20 femmine; la metà dei maschi e la metà delle femmine hanno occhi verdi. Si determini la probabilità p che una persona scelta a caso sia un maschio o abbia occhi verdi.

Punti: 3

Scegliere una risposta.

- a. 2/3
- b. 1/12
- c. 1/8
- d. 1/3
- e. NON SO

15  Sapendo che una partita di calcio è stata truccata, e conoscendo con certezza il risultato finale di tale partita, qual è la probabilità di fare 13 al totocalcio?

Punti: 3

Scegliere una risposta.

- a. Circa 1/531.000
- b. Non so
- c. Circa 1/5.310.000
- d. Circa 1/100.000
- e. Circa 1/231.000

 [Documentazione di Moodle per questa pagina](#)

Sei collegato come [Damiano Verzulli](#). ([Esci](#))

[4mat\\_finale](#)