

Corso della Scuola della SIS

I modelli di durata negli studi di popolazione

11-15 febbraio 2002

Firenze

Scheda di Pre-iscrizione

Cognome

Nome

Qualifica

Ente

Indirizzo

CAP Città

Tel. Fax

E-mail

Socio ordinario SIS

Studioso *Corrispondente* SIS

Studioso *Junior* SIS

Dipendente *Socio* Ente SIS

Altri

Albergo convenzionato Sì No

Data

Firma

NB: Inviare un breve Curriculum.

Corso della Scuola della SIS

I modelli di durata negli studi di popolazione

11-15 febbraio 2002

Firenze

Comitato Scientifico:

Prof. Gustavo De Santis
(Università di Messina)

Prof.^{ssa} Silvana Salvini
(Università di Firenze)

Comitato Organizzatore:

Prof.^{ssa} Silvana Salvini
Dipartimento di Statistica "G. Parenti",
Università di Firenze
Viale Morgagni, 59 50134 Firenze
Telefono: 055 4237222 – Fax: 055 4223560
E-mail: salvini@ds.unifi.it

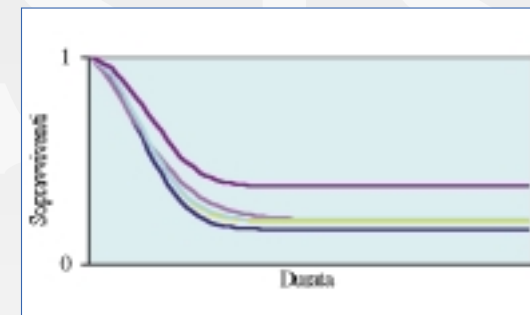
Segreteria Organizzativa:

Segreteria della SIS
Salita de' Crescenzi, 26 00186 Roma
Telefono: 06 6869845 – Fax 06 68806742
E-mail: sis@caspur.it

Scuola della Società Italiana di Statistica



*I modelli di durata
negli studi di popolazione*



**FIRENZE
11-15 febbraio 2002**

Organizzato da:



**Gruppo di Coordinamento
per la Demografia – SIS**



Dipartimento di Statistica "G. Parenti"
(Università di Firenze)

Il corso “**I modelli di durata negli studi di popolazione**” si propone di mettere in luce le potenzialità dell’analisi delle storie di vita attraverso lo strumento statistico dei modelli di durata al fine dell’interpretazione dei processi socio-demografici. I dati biografici individuali e le tecniche sviluppate nell’ambito dei modelli di durata, nella particolare ottica dell’analisi dei processi paralleli, centrano l’attenzione *sulla valutazione e sulla misura* delle relazioni, colte in modo dinamico, fra i diversi fattori economici e culturali e i comportamenti socio-demografici.

Lo studio delle biografie conduce quindi a studiare non più i fenomeni in modo isolato, ma la loro interazione.

Il corso “**I modelli di durata negli studi di popolazione**” è diretta a giovani ricercatori, dottorandi e laureati interessati agli aspetti teorici e pratici dei modelli di analisi delle biografie, in campo socio-demografico e economico. Il corso è limitato ad un numero massimo di 34 partecipanti. Le domande di partecipazione, redatte sul modello allegato e corredate da un breve curriculum, dovranno pervenire alla Segreteria SIS entro il **23 gennaio 2002**. Il Comitato Scientifico vaglierà le domande e sulla base del curriculum deciderà l’ammissione.

Ammissione: la frequenza al corso è subordinata al pagamento della **quota d’iscrizione pro capite** (in euro), come da tabella di seguito riportata.

		entro 04.02.2002	dopo 04.02.2002
Soci SIS	Ordinari	220	265
	Enti	430	510
Studiosi SIS	Corrispondenti	220	265
	Junior	130	150
Altri*		780	930

* Dipendenti di Enti pubblici o privati e/o partecipanti non aderenti alla Società Italiana di Statistica.

Per usufruire delle quote di iscrizione previste per i Soci e/o Studiosi SIS consultare il sito: www.sis-online.it o contattare la Società Italiana di Statistica tel.: 06-6869845

Sono previste **borse di studio** per gli studiosi *Junior* fino alla copertura della quota di iscrizione al corso. Le borse vengono assegnate dal Comitato Scientifico in base al curriculum inviato.

Sede:

Dipartimento di Statistica, Firenze – Viale Morgagni, 59

Alloggio:

Ostello Settesanti Fondatori, Viale dei Mille, 11
€ 52 (doppia con bagno)

	Sessioni Mattutine 9.00 – 13.00	Sessioni Pomeridiane 14.30 – 18.30
Lunedì 11 febbraio 2002		Rassegna introduttiva (<i>S. Salvini</i>) Introduzione ai modelli a tempo continuo: Modello di Cox e diagnostica (<i>F. Mealli</i>)
Martedì 12 febbraio 2002	Modelli a tempo continuo: eterogeneità non osservata (<i>F. Mealli</i>)	Modelli a tempo continuo: esempi e applicazioni (<i>M. Baccini</i>)
Mercoledì 13 febbraio 2002	Modelli a tempo discreto e covariate time dependent (<i>C. Rampichini</i>)	Modelli a tempo discreto: eterogeneità non osservata e modelli Multilevel. Applicazioni con il SAS (<i>C. Rampichini</i>)
Giovedì 14 febbraio 2002	Analisi delle biografie correlate (<i>F. Billari</i>)	Applicazioni con aML (<i>F. Billari</i>)
Venerdì 15 febbraio 2002	Limiti e potenzialità dell’EHA in senso esplicativo (<i>A. Rosina</i>)	

Segreteria della
Società Italiana di Statistica
Scuola di
I modelli di durata negli studi di popolazione
Salita de’ Crescenzi, 26
00186 - ROMA